



El desarrollador se reserva el derecho de modificar los colores, materiales, servicios, planos, precios y términos en cualquier momento sin previo aviso.

# BÁLICA

RESORT LIVING



\*El mobiliario y jardinería son sugerencias de decoración.





# Tu hogar en Los Tigres

Bienvenidos a BÁLICA, el nuevo y exclusivo proyecto de Grupo Gova ubicado dentro de Los Tigres Residencial, Nuevo Vallarta. El lugar perfecto para aquellos que buscan una experiencia de vida sin igual en la costa del Pacífico.







Av. Los Tigres esquina Acacia  
Nuevo Vallarta, Nay.

VIDA SALUDABLE EN EL  
CORAZÓN DE LA CIUDAD

# Ubicación

**Playa**  
🚗 6 min. | 2.3 km

**Franja Hotelera**  
🚗 7 min. | 2.7 km

**Hospital Joya**  
🚗 6 min. | 2.3 km

**Marina**  
🚗 9 min. | 3.6 km



**Plaza Paradise**  
🚗 7 min. | 2.7 km



**Carretera 200**  
🚗 5 min. | 2 km

**Vitania**  
🚗 6 min. | 2.6 km

**Campo de Golf**  
🚗 6 min. | 2.4 km

**Parque Temático Vidanta**  
🚗 7 min. | 3.7 km



# Estilo de vida

UNA EXPERIENCIA DE VIDA  
EXCEPCIONAL

BÁLICA ofrece lo mejor de dos mundos: un estilo de vida moderno y urbano, combinado con la belleza natural de la costa del Pacífico.

Cada espacio fue diseñado para maximizar la luz natural y la ventilación, ofreciendo un ambiente tranquilo y sereno en el que puedes relajarte y disfrutar de todo lo que Nuevo Vallarta tiene para ofrecer. Las playas más hermosas de la Bahía junto a una gran variedad de atracciones cercanas, tales como:



ENTRADA A LOS  
TIGRES



CAMPO DE GOLF  
EL TIGRE



VIDANTA: PARQUE  
TEMÁTICO Y  
CAMPO DE GOLF



LA MARINA:  
DEPORTES ACUÁTICOS  
Y AVISTAMIENTO DE  
BALLENAS



CENTRO  
EMPRESARIA Y  
HOSPITAL JOYA



CENTROS  
COMERCIALES Y  
SERVICIOS



CORREDOR  
GASTRONÓMICO





UNA VIDA PLENA,  
SIN IGUAL

# Amenidades Los Tigres

Los Tigres Residencial cuenta con todo lo que tu familia necesita para una vida plena y armoniosa.



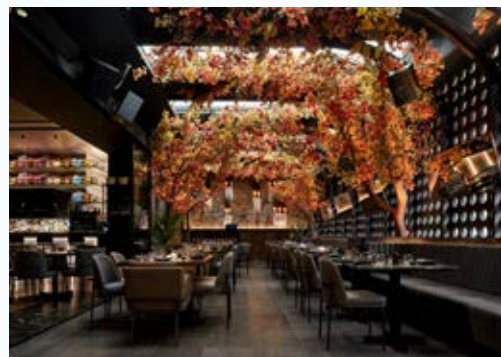
EL CENTRO DEPORTIVO  
CONSTA DE:

- Parque de mascotas,
- 2 canchas de tenis,
- 2 canchas de pickleball
- 1 cancha de básquetbol,
- 1 cancha de voleibol,
- 1 cancha de fútbol,
- Alberca semi-olímpica,
- Gimnasio,
- Sala de yoga,
- Salón de spinning,
- Áreas de recreación
- Un divertido kids club



# Filipao Nunes

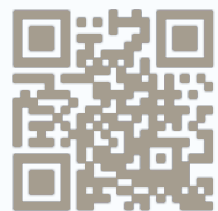
DISEÑO INTERIOR



Arquitecto de origen portugués, estudió en Oporto, Portugal; y terminó sus estudios en Valladolid, España con amplia trayectoria en la rama de hospitality y entretenimiento, galardonado tres años seguidos con el título “Best Restaurant Global” por la revista británica Design et AI, así como también reconocido por Restaurant&Bar Design Awards, la Sociedad Mexicana de Interioristas y AAI. Fundador y director creativo del despacho multidisciplinario Filipao Nunes Arquitectos, conformado por más de 40 jóvenes arquitectos y diseñadores de interiores distribuidos en diversas áreas.

**FILIPAO  
NUNES**  
BUILD & BELIEVE

WEB: [www.filipaonunes.com](http://www.filipaonunes.com)  
INSTAGRAM: [@filipaonunes](https://www.instagram.com/filipaonunes)



# Paulo Rojo

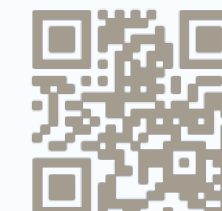
ARQUITECTOS Y ASOCIADOS



El taller de diseño aA arquitectos Asociados del Pacifico fue fundado en el año 2002 por un grupo de arquitectos que compartían la misma pasión y filosofía por entender las ideas y necesidades de sus clientes para posteriormente plasmarlas en un producto que cumpla y supere las expectativas. Con la identidad de un despacho posicionado y arraigado al tradicional folclor de las calles y corazón de Puerto Vallarta, hoy cuentan con más de 21 años de experiencia reflejados la versatilidad de sus proyectos construidos y ubicados principalmente en Puerto Vallarta y a lo largo de la Riviera Nayarit, así como en Los Cabos BC, Aguascalientes Ags, Guadalajara Jal, Cancún y Tulum Quintana Roo.

**aA**

WEB: [www.a-a.com.mx](http://www.a-a.com.mx)  
INSTAGRAM: [@aa\\_arquitectosdelpacifico](https://www.instagram.com/aa_arquitectosdelpacifico)





# BÁLICA es el mejor Desarrollo Turístico Residencial de Nuevo Vallarta



El desarrollador se reserva el derecho de modificar los colores, materiales, servicios, planos, precios y términos en cualquier momento sin previo aviso.

\*El mobiliario y jardinería son sugerencias de decoración.





ÁREAS COMUNES

# Interiores

El desarrollador se reserva el derecho de modificar los colores, materiales, servicios, planos, precios y términos en cualquier momento sin previo aviso.

\*El mobiliario y jardinería son sugerencias de decoración.



A wide-angle photograph of a modern outdoor lounge area. In the foreground, there are lush green plants. The middle ground features a swimming pool with lounge chairs and several large, light-colored patio umbrellas. The background shows a multi-story building with a curved facade and balconies. The overall atmosphere is bright and sunny.

# Área Lounge

\*El mobiliario y jardinería son sugerencias de decoración.

El desarrollador se reserva el derecho de modificar los colores, materiales, servicios, planos, precios y términos en cualquier momento sin previo aviso.



# Alberca

El desarrollador se reserva el derecho de modificar los colores, materiales, servicios, planos, precios y términos en cualquier momento sin previo aviso.

\*El mobiliario y jardinería son sugerencias de decoración.





# Terraza BBQ

\*El mobiliario y jardinería son sugerencias de decoración.  
El desarrollador se reserva el derecho de modificar los colores, materiales, servicios, planos, precios y términos en cualquier momento sin previo aviso.



# Área de Bar

El desarrollador se reserva el derecho de modificar los colores, materiales, servicios, planos, precios y términos en cualquier momento sin previo aviso.

\*El mobiliario y jardinería son sugerencias de decoración.



# Datos generales del desarrollo



UNIDADES:  
152 UNIDADES EN  
TOTAL



TORRES:  
4 TORRES DE  
6 NIVELES



MODELOS:  
5 PROTOTIPOS



ZONA ASADORES, BAR,  
JACUZZI Y FIRE PIT



ACCESO  
CONTROLADO Y  
SEGURIDAD



ESTACIONAMIENTO



TIPO 1  
24 UNIDADES



TIPO 2  
16 UNIDADES



TIPO 3  
12 UNIDADES



TIPO 4  
80 UNIDADES



TIPO 5  
20 UNIDADES



\*El mobiliario y jardinería son sugerencias de decoración.

El desarrollador se reserva el derecho de modificar los colores, materiales, servicios, planos, precios y términos en cualquier momento sin previo aviso.





TORRE

D

TORRE

C

TORRE

B

TORRE

A

## ETAPA 1 VENTA TORRES A Y B ÚNICAMENTE



TIPO 1  
TORRE A Y D

24 UNIDADES  
1 RECÁMARA  
1.5 BAÑOS  
1 CAJÓN DE ESTACIONAMIENTO



TIPO 2  
TORRE B Y C

16 UNIDADES  
1 RECÁMARA  
2 BAÑOS  
1 CAJÓN DE ESTACIONAMIENTO



TIPO 3  
TORRE A Y D

12 UNIDADES  
2 RECÁMARAS  
2 BAÑOS  
2 CAJONES DE ESTACIONAMIENTO  
BODEGA



TIPO 4  
TORRE B Y C

80 UNIDADES  
2 RECÁMARAS + FLEX  
2 BAÑOS  
2 CAJONES DE ESTACIONAMIENTO  
BODEGA



TIPO 5  
TORRE A Y D

20 UNIDADES  
3 RECÁMARAS  
3.5 BAÑOS, LOCK OFF  
2 CAJONES DE ESTACIONAMIENTO  
BODEGA



BÁLICA

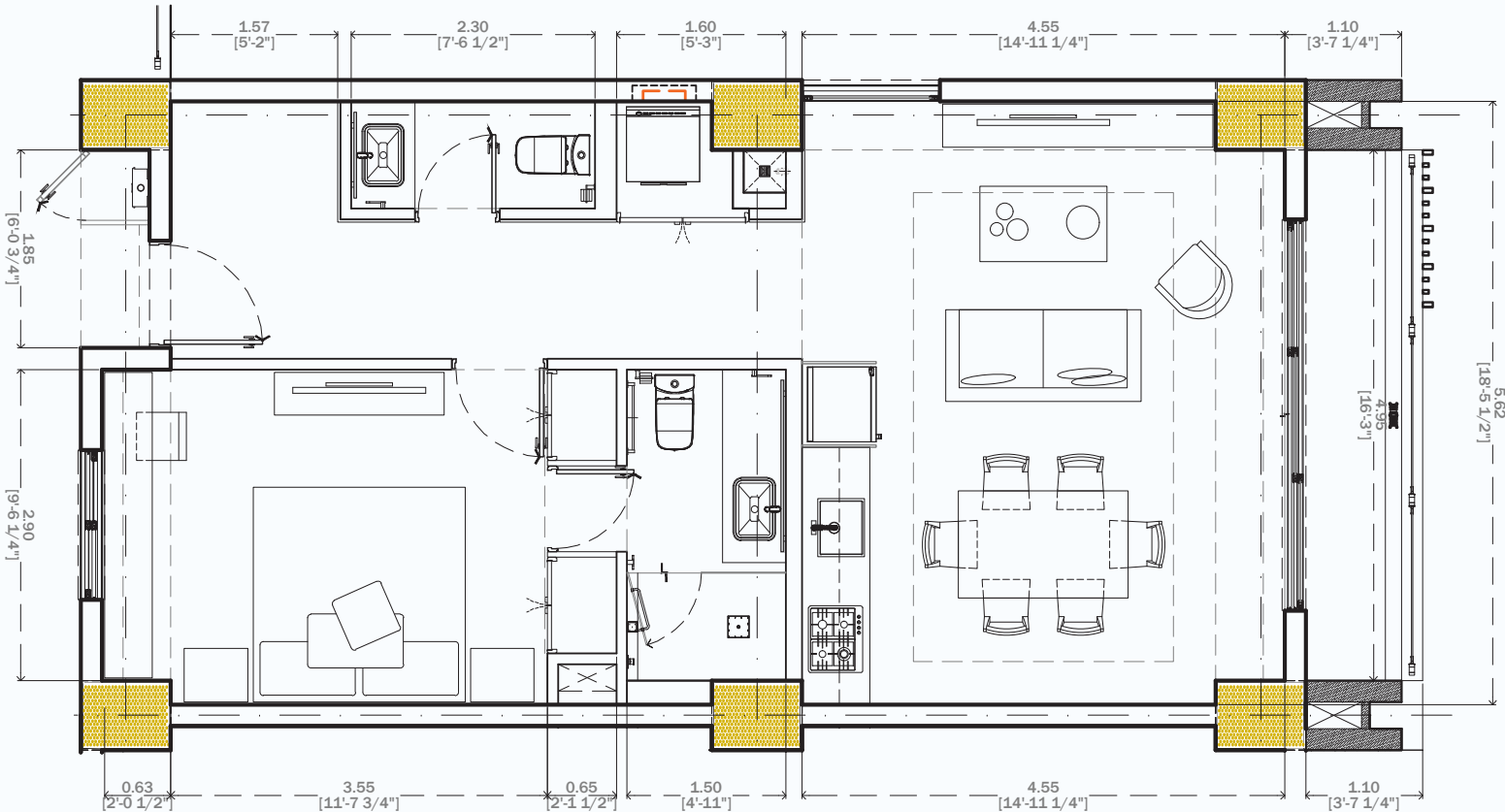
# Modelos

El desarrollador se reserva el derecho de modificar los colores, materiales, servicios, planos, precios y términos en cualquier momento sin previo aviso.

\*El mobiliario y jardinería son sugerencias de decoración.



MODELO  
Tipo 1



1 RECÁMARA



1 1/2 BAÑOS COMPLETOS



SALA | COMEDOR



COCINA



BALCÓN



ÁREA DE LAVADO



1 ESTACIONAMIENTO



M2 TOTALES PROMEDIO  
83.68 M<sup>2</sup> | 900.72 FT<sup>2</sup>

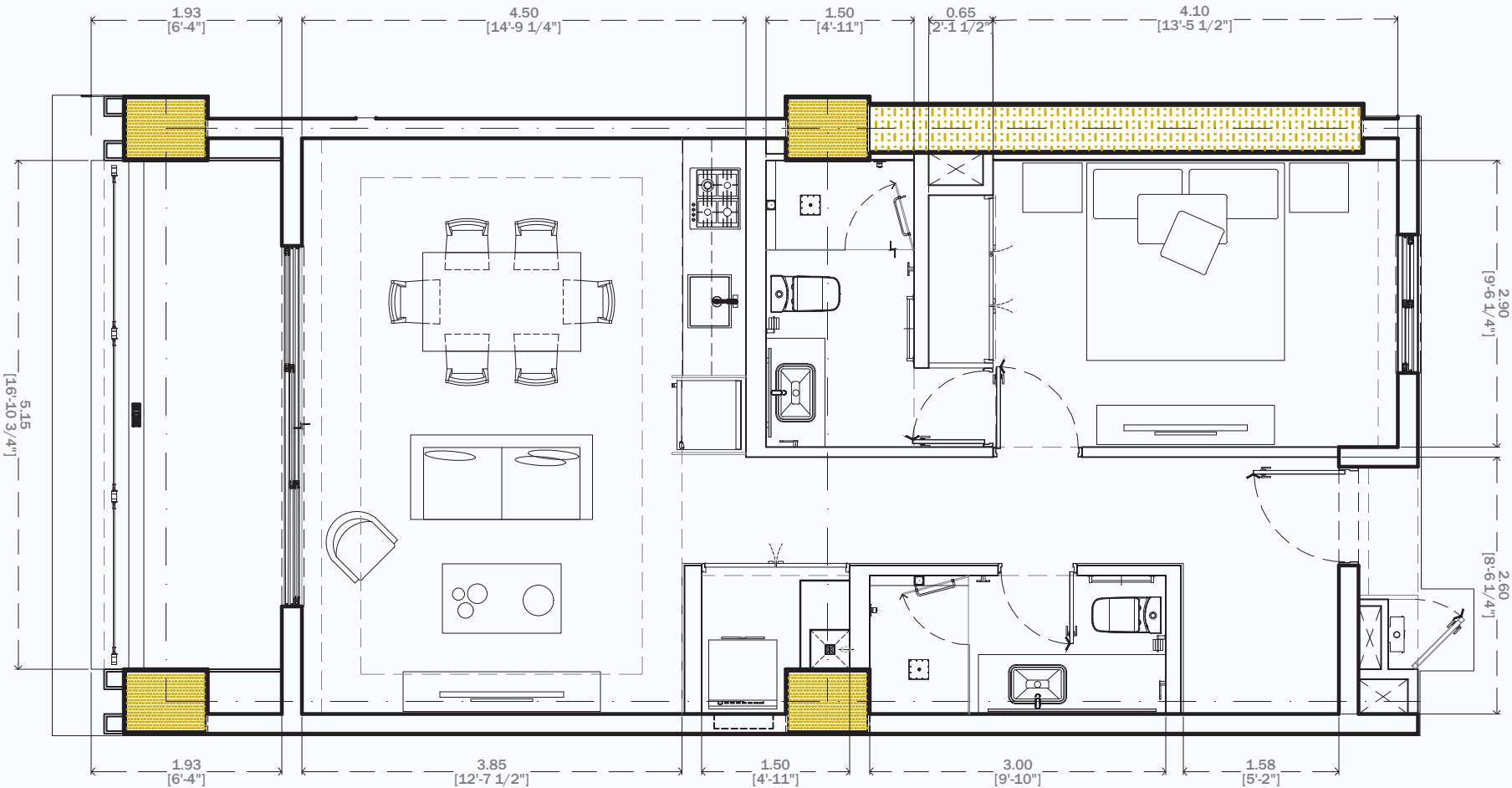
INTERIOR:  
65.38 M<sup>2</sup> | 703.74 FT<sup>2</sup>

EXTERIOR:  
5.80 M<sup>2</sup> | 62.43 FT<sup>2</sup>

1 CAJÓN DE ESTACIONAMIENTO:  
12.5 M<sup>2</sup> | 134.54 FT<sup>2</sup>



MODELO  
Tipo 2



1 RECÁMARA



2 BAÑOS COMPLETOS



SALA | COMEDOR



COCINA



BALCÓN



ÁREA DE LAVADO



1 ESTACIONAMIENTO



M2 TOTALES PROMEDIO  
93.78 M<sup>2</sup> | 1009.43 FT<sup>2</sup>

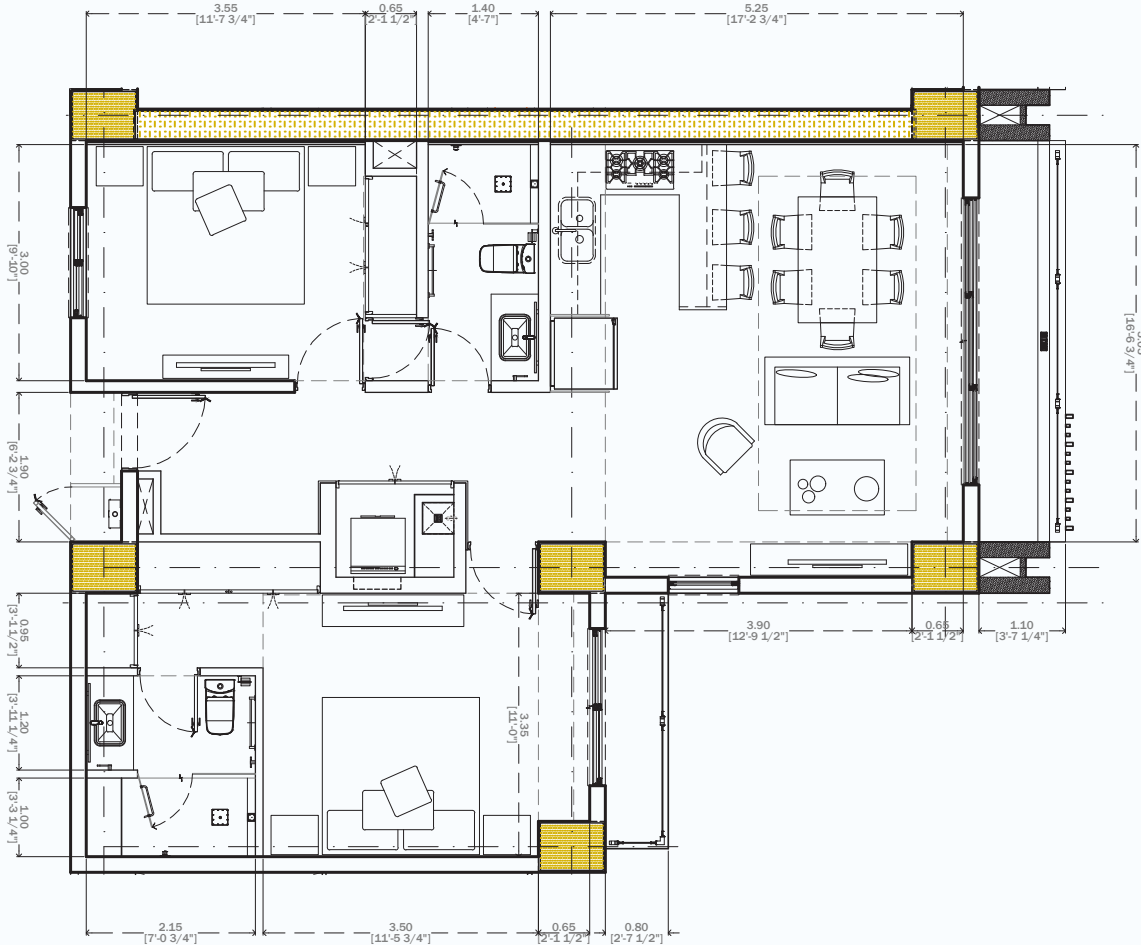
INTERIOR:  
69.66 M<sup>2</sup> | 749.79 FT<sup>2</sup>

EXTERIOR:  
11.62 M<sup>2</sup> | 125.07 FT<sup>2</sup>

1 CAJÓN DE ESTACIONAMIENTO:  
12.5 M<sup>2</sup> | 134.54 FT<sup>2</sup>



MODELO  
Tipo 3



2 RECÁMARAS



2 BAÑOS COMPLETOS



SALA | COMEDOR



COCINA



TERRAZA



ÁREA DE LAVADO



2 ESTACIONAMIENTOS



BODEGA



M2 TOTALES PROMEDIO  
129.53 M<sup>2</sup> | 1394.24 FT<sup>2</sup>

INTERIOR:  
92.11 M<sup>2</sup> | 991.46 FT<sup>2</sup>

EXTERIOR:  
8.57 M<sup>2</sup> | 92.25 FT<sup>2</sup>

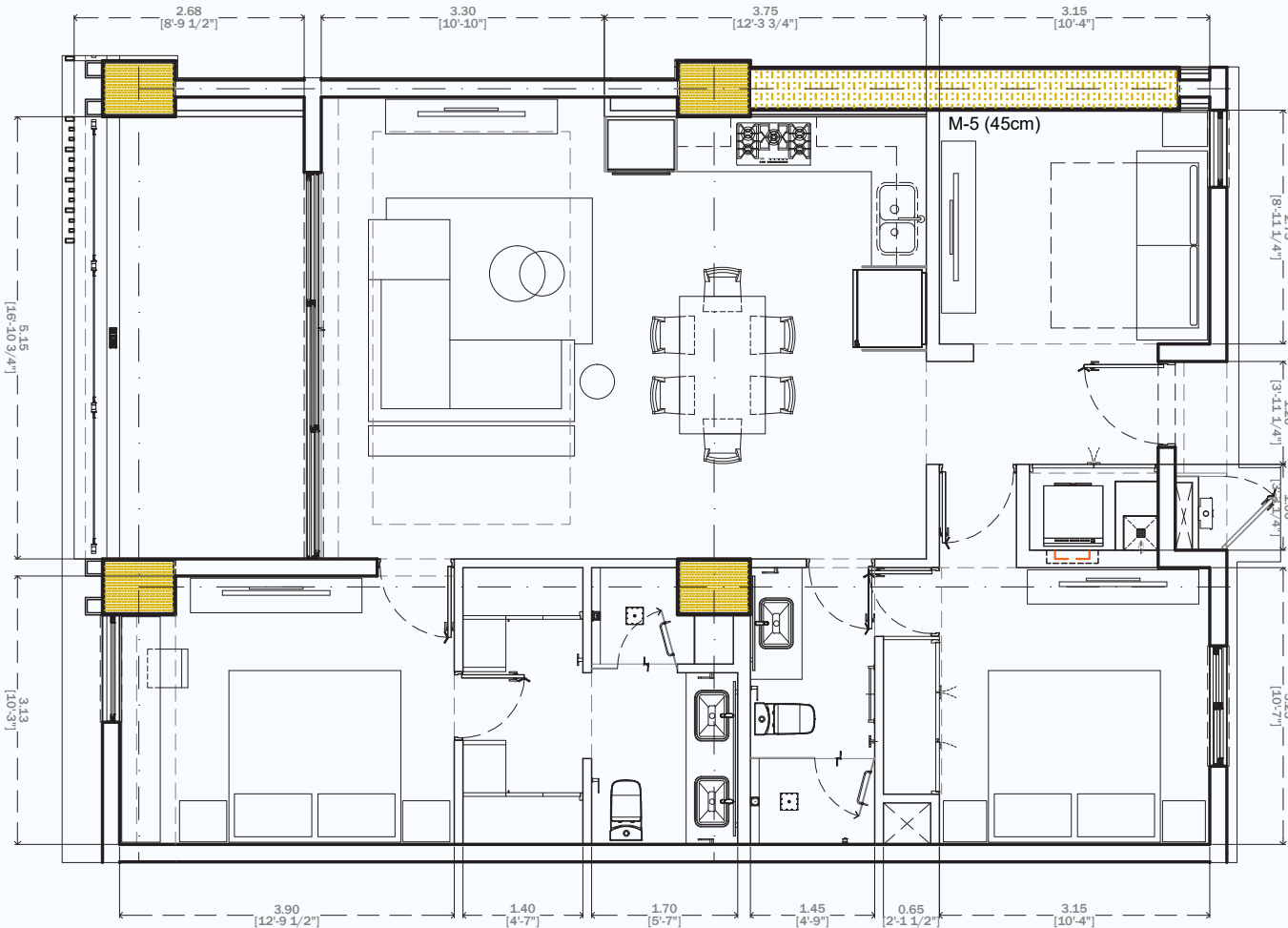
2 CAJONES DE ESTACIONAMIENTO:  
25 M<sup>2</sup> | 269.09 FT<sup>2</sup>

BODEGA:  
3.85 M<sup>2</sup> | 41.44 FT<sup>2</sup>



MODELO

# Tipo 4



- |   |                   |   |                |
|---|-------------------|---|----------------|
|  | 2 RECÁMARAS       |  | SALA   COMEDOR |
|  | FLEX              |  | COCINA         |
|  | 2 BAÑOS COMPLETOS |  | TERRAZA        |

- |   |                    |
|---|--------------------|
|  | ÁREA DE LAVADO     |
|  | 2 ESTACIONAMIENTOS |
|  | BODEGA             |

M2 TOTALES PROMEDIO  
146.48 M<sup>2</sup> | 1576.69 FT<sup>2</sup>

INTERIOR:  
103.02 M<sup>2</sup> | 1108.89 FT<sup>2</sup>

EXTERIOR:  
14.61 M<sup>2</sup> | 157.26 FT<sup>2</sup>

2 CAJONES DE ESTACIONAMIENTO:  
25 M<sup>2</sup> | 269.09 FT<sup>2</sup>

BODEGA:  
3.85 M<sup>2</sup> | 41.44 FT<sup>2</sup>

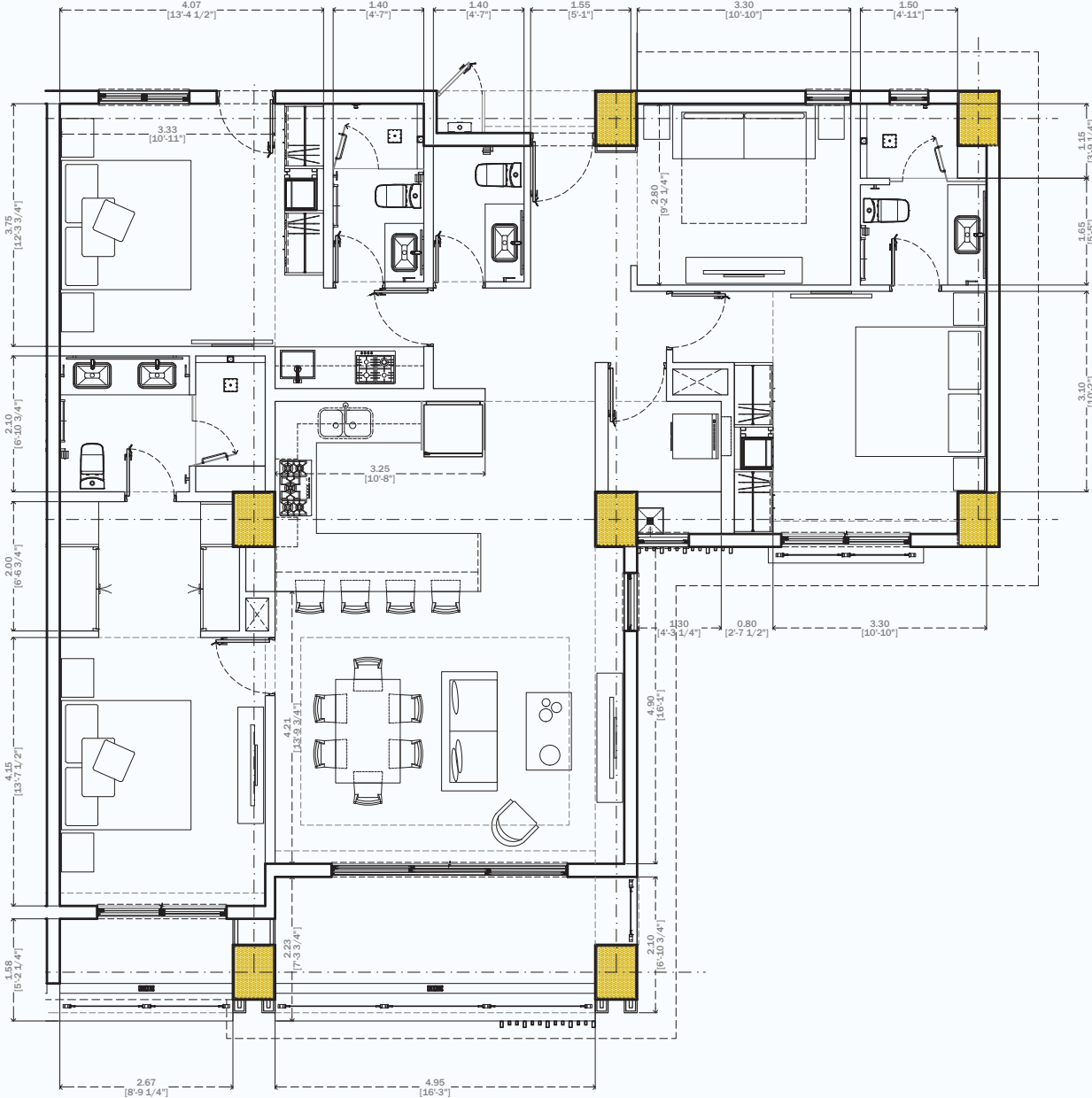




MODELO

# Tipo 5

-  3 RECÁMARAS
-  FLEX
-  3 1/2 BAÑOS COMPLETOS
-  SALA | COMEDOR
-  COCINA
-  ÁREA DE LAVADO
-  TERRAZA
-  2 ESTACIONAMIENTOS
-  BODEGA



M2 TOTALES PROMEDIO  
196.55 M<sup>2</sup> | 2115.64 FT<sup>2</sup>

INTERIOR:  
149.46 M<sup>2</sup> | 1614.15 FT<sup>2</sup>

EXTERIOR:  
18.24 M<sup>2</sup> | 196.33 FT<sup>2</sup>

2 CAJONES DE  
ESTACIONAMIENTO:  
25 M<sup>2</sup> | 269.09 FT<sup>2</sup>

BODEGA:  
3.85 M<sup>2</sup> | 41.44 FT<sup>2</sup>





# BÁLICA Anexos

El desarrollador se reserva el derecho de modificar los colores, materiales, servicios, planos, precios y términos en cualquier momento sin previo aviso.

\*El mobiliario y jardinería son sugerencias de decoración.



# Acabados Exteriores

## PISOS



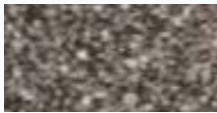
PEBBLE CRETE  
MODELO COAT FINE  
ATALSIA WELLNESS



TRAVERTINO ROMANO  
ACABADO CEPILLADO



ARENA



PEBBLE CRETE  
MODELO BLACK  
NIZUC  
ATALASIA WELLNESS



MÁRMOL TRAVERTINO  
VERACRUZ  
ACABADO CEPILLADO  
ARCA



DIAMOND CRETE  
MODELO IVORY  
ATALASIA WELLNESS



CONCRETO APARENTE  
ANTIDERRAPANTE  
TONO CREMA

## MUROS



CONCRETO APARENTE  
PIGMENTO TONO  
CREMA OSCURO



CONCRETO  
ENTABLILLADO  
TONO CREMA CLARO



CONCRETO APARENTE  
PIGMENTO TONO  
CAFÉ



TRAVERTINO ROMANO  
ACABADO CEPILLADO



WALLPAPER  
JUAN IGUANA  
REF. HAV302  
KHROMA - HAVANA



WALLPAPER  
JUAN SILVER  
REF. HAV303  
KHROMA - HAVANA



TILE MANACOR  
MODELO GLACIER  
FORMATO: 6.5 X 40 CM  
MARCA EQUIPE

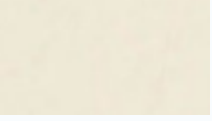


MADERA ENTABLILLADA  
COLOR MONARCA  
ARAUCO MELAMINA MONARCA  
TEXTURA FORESTA



MURO DE PIEDRA  
LAJA DIAMANTADA  
IRREGULAR PARA MURO  
FORMATO: IRREGULAR  
PROVEEDOR LABETA

## PLAFÓN



PINTURA  
MARCA SHERWIN  
WILLIAMS  
SW-7566  
WESTHIGHLAND WHITE



# Acabados Interiores

<div>MUROS</div> <div></div> <div>ACABADO PASTA ARENEADO TONO PAVO</div>	<div>PLAFONES INTERIORES</div> <div></div> <div>PLAFON LISO CORRIDO TABLAROCA</div>	<div>PLAFONES TERRAZAS</div> <div></div> <div>PLASTIMADERA TONO TEKA</div>	<div>PISOS DEPTOS</div> <div></div> <div>URBAN IVORY 60 X 1.20 CASTEL</div>	<div>PISOS TERRAZA</div> <div></div> <div>CANTABRIA BEIGE 60 X 1.20 CASTEL</div>	<div>PISOS Y MUROS BAÑO (REGADERA)</div> <div></div> <div>MYLO 30 X 60 CESANTONI</div>	<div>MURO BAÑO</div> <div></div> <div>VALENTINO GOLD 60 X 120</div>	<div>TIPO DE LUZ</div> <div></div> <div>LUZ CALIDA</div>
<div>CARPINTERIAS GENERAL</div> <div></div> <div>ARAUCO TONO MONARCA</div>	<div>CARPINTERIAS COCINAS</div> <div></div> <div>TONO BASALTO Y CHICLE</div>	<div>CUBIERTAS COCINAS</div> <div></div> <div>CALACATA ORO</div>	<div>CUBIERTAS DE BAÑO</div> <div></div> <div>MARMOL SANTO TOMAS</div>	<div>ACCESORIOS DE BAÑO</div> <div></div> <div>Toalleros de barra chico y grande en color Metal Gun o similar.</div>	<div>REGADERA</div> <div></div> <div>Monomando y regadera en color Metal Gun o similar.</div>	<div>ACCESORIOS</div> <div></div> <div>Portapapel y gancho en color Metal Gun o similar.</div>	



# Smart Home



## ILUMINACIÓN\*

- Control de bombillas de LED, incandescentes y halógenos
- Control del encendido con voz, desde la app o mediante los interruptores
- Programación por horarios y por escenas
- Activación remota
- Controla hasta 6 cortes completos de iluminación



## CERRADURA KUCACCI KU-H15B

- 5 Métodos de apertura: Llave física, huella digital, código numérico, tarjeta de aproximación y desde la app
- Contraseñas dinámicas de 1 solo uso o por rangos de horario



## CONTROL RF BROADLINK RM4

- Mando a Distancia Universal de Audio y vídeo por Infrarrojos
- Hub Remoto Wi-Fi para hogares Inteligentes, Compatible con Alexa
- Control para aire acondicionado, TV's y cualquier dispositivo de control remoto



## VIDEOPORTERO

- Impermeable para exterior
- Ángulo de vista de 140 grados
- Video HD a 1080p
- Compatible con Eco Show
- Almacenamiento en la nube
- Visión nocturna por infrarrojo a 20 metros



## CÁMARA IP WIFI TAPO 310


- Grabación local en memoria Micro SD (32 GB incluidos).
- Detección de movimiento
- Audio de 2 vías
- Visión nocturna de 20mts
- Requiere conexión eléctrica



## ECHO SHOW

- Asistente por voz con conexión a múltiples apps para llamadas y música
- Controla los diferentes dispositivos de SmartHome
- Sónido de alta calidad
- Video en alta definición





# Es hora de comenzar tu nueva vida



